



Business Management Software

**Arpro Solutions LLC, Arpro Solutions SA, N & R Group**

DEVELOPMENT DIVISION

Europe area (Italy)  
Via Bafile, Jesolo, Venezia 30016  
Via Cividina s.n., Udine 33100  
Phone: +39 0421 170 6520  
Skype: arpro-solutions

North America area (USA)  
692 Seabrook Court  
Altamonte Springs, Florida 32714  
Phone: (407) 534-4994  
Toll free: +39 (0421) 170-6520

Latin America area  
Marina Mile, 169 Suite 1  
Asunción, Pagaguay 11099  
Phone: + 595 21 493 918  
Skype: arprosa-solutions

arpro.it  
commerciale@arpro.it  
software@arpro-solutions.com

arpro-solutions.com  
sales@arpro-solutions.com  
info@arpro-solutions.com

simpleaccountingprogram.com  
sales2@arpro-solutions.com  
tecnico@arpro.it

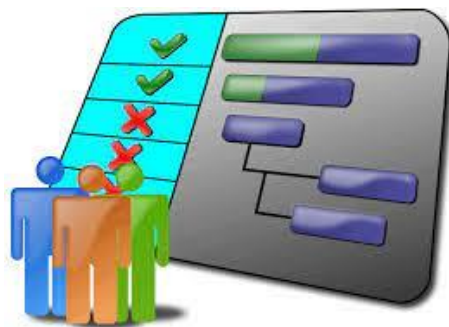


**Software Gestionale @/Arpro Erp®**

**@/Arpro Erp®**

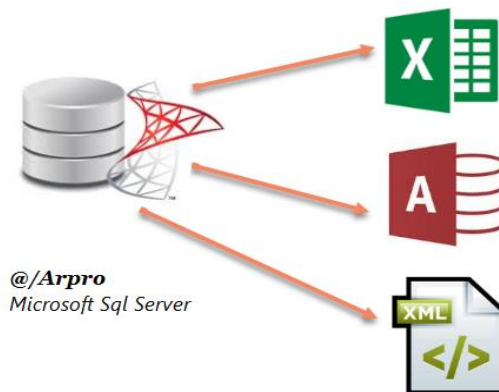


**Microsoft Project®**



Tutte le soluzioni **@/Arpro®** consolidano la tecnologia "Business Intelligence", con Microsoft Sql Server®, aprono al mondo Microsoft Office®: Excel, Word, Project, ...

Cosa stiamo offrendo?



A simplified and completed SOLUTION for businesses:

@/Arpro, ... Treasury, ... Analytical Accounting, ... Production, ... Job Orders, ...



Business  
Management  
Software

## Arpro Solutions LLC, Arpro Solutions SA, N & R Group

Europe area (Italy)  
Via Bafile, Jesolo, Venezia 30016  
Via Cividina s.n., Udine 33100  
Phone: +39 0421 170 6520  
Skype: arpro-solutions

arpro.it  
commerciale@arpro.it  
software@arpro-solutions.com

North America area (USA)  
692 Seabrook Court  
Altamonte Springs, Florida 32714  
Phone: (407) 534-4994  
Toll free: +39 (0421) 170-6520

arpro-solutions.com  
sales@arpro-solutions.com  
info@arpro-solutions.com

## DEVELOPMENT DIVISION

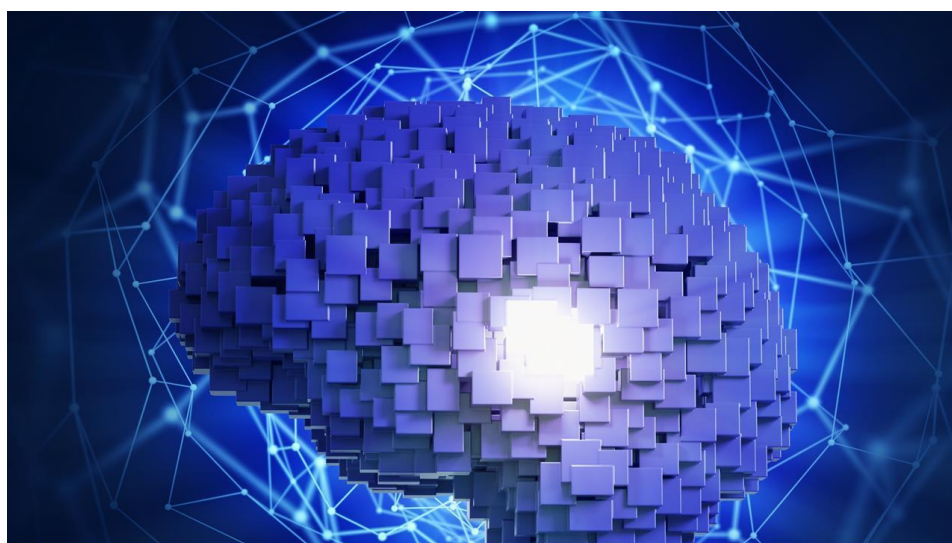
Latin America area  
Marina Mile, 169 Suite 1  
Asunción, Pagaguay 11099  
Phone: + 595 21 493 918  
Skype: arprosa-solutions

simpleaccountingprogram.com  
sales2@arpro-solutions.com  
tecnico@arpro.it



*Microsoft Project® come strumento di perfezionamento del software produttivo, utilizzato per recuperare, analizzare e riportare dati, **in tempo reale**.  
Credete di dover inserire i Vostri dati MANUALMENTE???*

*»»» Operazioni onerose e ripetitive, con il rischio di errori umani!  
**@/Arpro Erp®** ha funzioni di auto-caricamento dati, 1-click!*



Evita di inserire dati in Project®, Gantts®, ...  
se questi sono già disponibili nel programma  
**@/Arpro Erp®**.

Mentre stai usando Microsoft Project®,  
Sei sempre connesso ai Tuoi dati aziendali!  
*»»» Che risparmio di tempo, Che affidabilità!*

I campi di applicazione di questa tecnologia sono molteplici: dalla contabilità generale all'area finanziaria e cash-flow, dalla contabilità analitica alla produzione e/o assemblaggi, gestione del personale, risorse aziendali, CRM, Industria 4.0, ... *A seguire solo alcuni esempi!*

---

*A simplified and completed SOLUTION for businesses:*

*@/Arpro, ... Treasury, ... Analytical Accounting, ... Production, ... Job Orders, ...*



Business Management Software

**Arpro Solutions LLC, Arpro Solutions SA, N & R Group**

Europe area (Italy)  
Via Bafile, Jesolo, Venezia 30016  
Via Cividina s.n., Udine 33100  
Phone: +39 0421 170 6520  
Skype: arpro-solutions

arpro.it  
commerciale@arpro.it  
software@arpro-solutions.com

North America area (USA)  
692 Seabrook Court  
Altamonte Springs, Florida 32714  
Phone: (407) 534-4994  
Toll free: +39 (0421) 170-6520

arpro-solutions.com  
sales@arpro-solutions.com  
info@arpro-solutions.com

DEVELOPMENT DIVISION

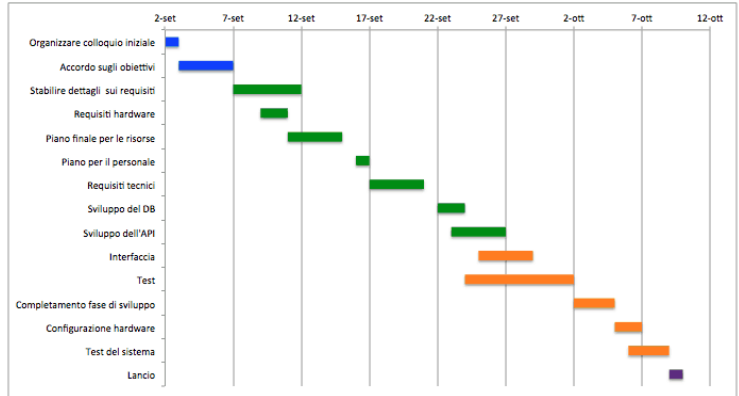
Latin America area  
Marina Mile, 169 Suite 1  
Asunción, Pagaguay 11099  
Phone: + 595 21 493 918  
Skype: arprosa-solutions

simpleaccountingprogram.com  
sales2@arpro-solutions.com  
tecnico@arpro.it



**Area produzione: piani di progetto**

Voce	Responsabile	Inizio	Fine	Giorni	Stato
Organizzare colloquio iniziale	Alessandro B.	2-set	3-set	1	Completato
Accordo sugli obiettivi	Franco C.	3-set	7-set	4	Completato
Stabilire dettagli sui requisiti	Giovanni S.	7-set	12-set	5	Completato
Requisiti hardware	Giovanni S.	9-set	11-set	2	In ritardo
Piano finale per le risorse	Giovanni S.	11-set	15-set	4	In corso
Piano per il personale	Alessandro B.	16-set	17-set	1	In corso
Requisiti tecnici	Franco C.	17-set	21-set	4	Non iniziato
Sviluppo del DB	Stefania P.	22-set	24-set	2	Non iniziato
Sviluppo dell'API	Stefania P.	23-set	27-set	4	Non iniziato
Interfaccia	Alessandro B.	25-set	29-set	4	Non iniziato
Test	Carlo C.	24-set	2-ott	8	Non iniziato
Completamento fase di sviluppo	Giovanni S.	2-ott	5-ott	3	Non iniziato
Configurazione hardware	Alessandro B.	5-ott	7-ott	2	Non iniziato
Test del sistema	Carlo C.	6-ott	9-ott	3	Non iniziato
<b>Lancio</b>		9-ott	10-ott	1	



**Area produzione: assegnazione risorse**

Assegnazione risorse necessarie

Nome attività	27 dic 09	03 gen 10	10 gen 10	17 gen 10	24 gen 10	31 gen 10
	D	M	G	S	L	M
1 SW Development						
2 Obiettivi globali						
3 Definizione degli obiettivi globali						
4 Ricerca sponsorizzazione per						
5 Definizione risorse preliminari						
6 Definizione risorse di base						
7 Obiettivi globali definiti						
8 Analisi/Requisiti software						
9 Analisi delle esigenze						
10 Bozza preliminare delle specifiche						
11 Preventivo preliminare						
12 Verifica delle specifiche software						
13 Implementazione suggerimenti						
14 Definizione scadenze di consegna						
15 Conseguimento delle autorizzazioni						
16 Assegnazione risorse necessarie						
17 Analisi completata						
18 Progettazione						
19 Verifica delle specifiche software						
20 Sviluppo specifiche funzionali						
21 Sviluppo del prototipo in base						

Resource assignment details for activity 16:

- Direzione
- Direzione
- Project manager
- Project manager
- 04/01
- Analista
- Analista
- Project manager
- Project manager;Analista
- Analista
- Project manager
- Direzione;Project manager
- Project manager
- 04/01
- Analista
- Analista
- Analista

*A simplified and completed SOLUTION for businesses:*

@/Arpro, ... Treasury, ... Analytical Accounting, ... Production, ... Job Orders, ...



Business Management Software

**Arpro Solutions LLC, Arpro Solutions SA, N & R Group**

DEVELOPMENT DIVISION

Europe area (Italy)  
Via Bafile, Jesolo, Venezia 30016  
Via Cividina s.n., Udine 33100  
Phone: +39 0421 170 6520  
Skype: arpro-solutions

North America area (USA)  
692 Seabrook Court  
Altamonte Springs, Florida 32714  
Phone: (407) 534-4994  
Toll free: +39 (0421) 170-6520

Latin America area  
Marina Mile, 169 Suite 1  
Asunción, Pagaguay 11099  
Phone: + 595 21 493 918  
Skype: arprosa-solutions

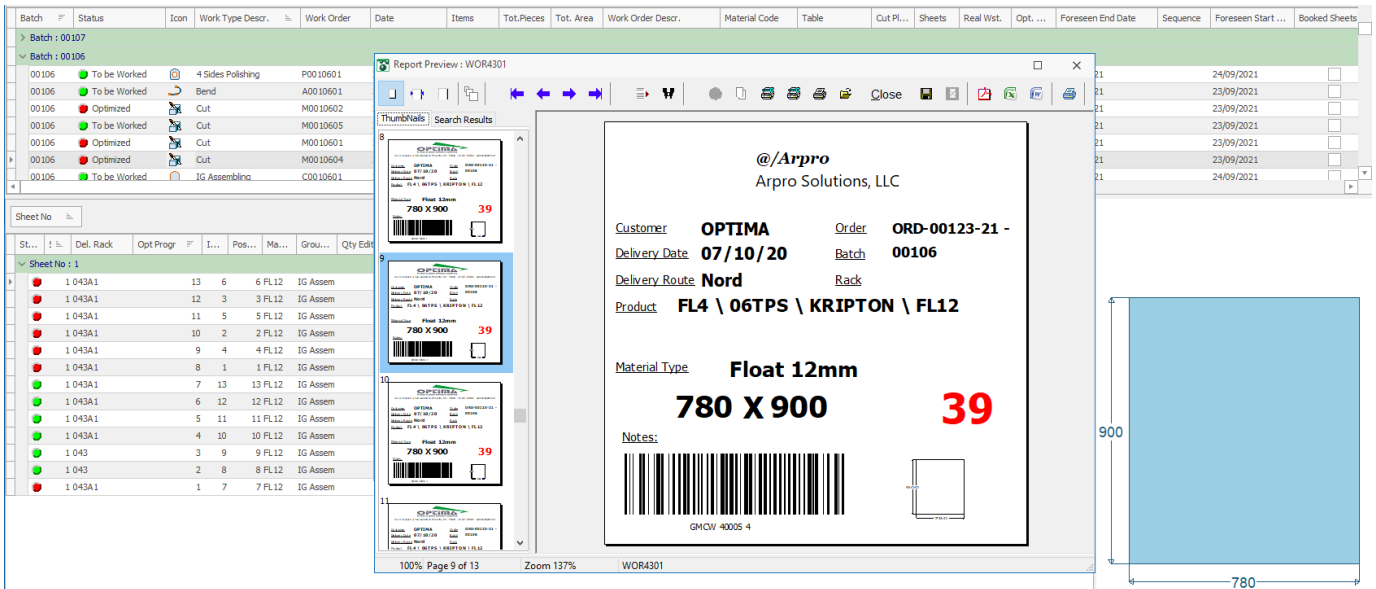
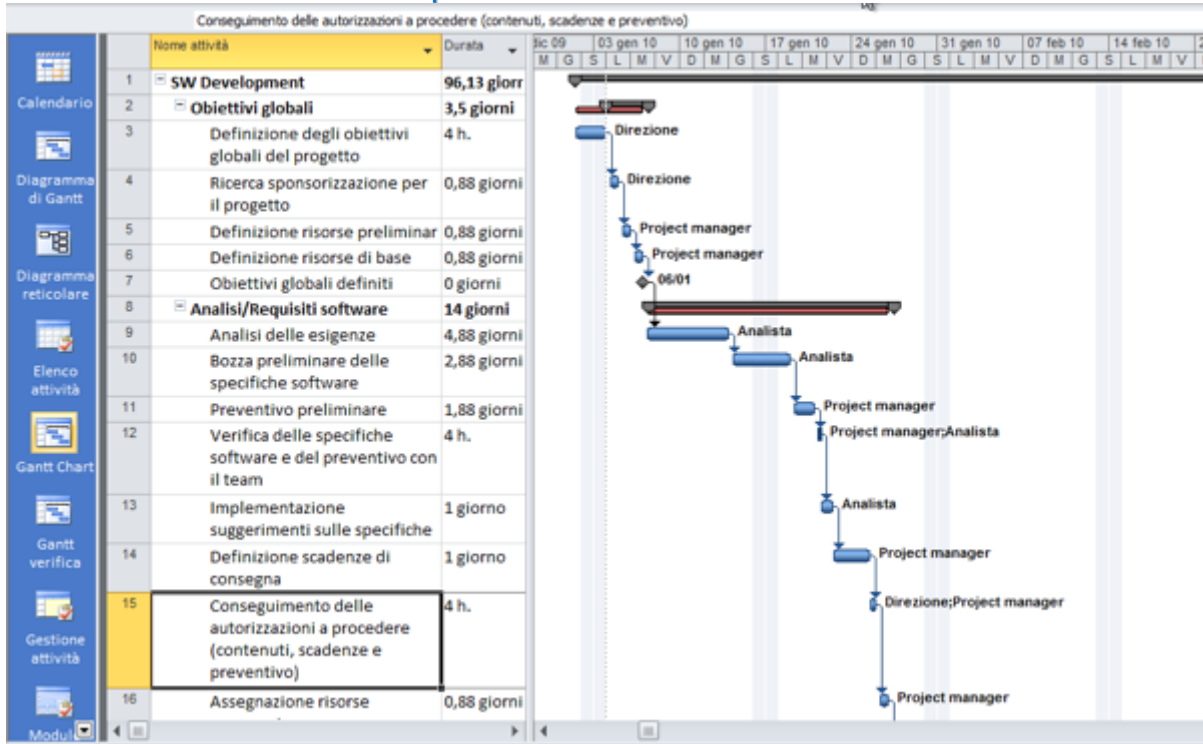


arpro.it  
commerciale@arpro.it  
software@arpro-solutions.com

arpro-solutions.com  
sales@arpro-solutions.com  
info@arpro-solutions.com

simpleaccountingprogram.com  
sales2@arpro-solutions.com  
tecnico@arpro.it

**Area produzione: schedulazione**



*A simplified and completed SOLUTION for businesses:*

@/Arpro, ... Treasury, ... Analytical Accounting, ... Production, ... Job Orders, ...



Business Management Software

**Arpro Solutions LLC, Arpro Solutions SA, N & R Group**

DEVELOPMENT DIVISION

Europe area (Italy)  
Via Bafile, Jesolo, Venezia 30016  
Via Cividina s.n., Udine 33100  
Phone: +39 0421 170 6520  
Skype: arpro-solutions

North America area (USA)  
692 Seabrook Court  
Altamonte Springs, Florida 32714  
Phone: (407) 534-4994  
Toll free: +39 (0421) 170-6520

Latin America area  
Marina Mile, 169 Suite 1  
Asunción, Pagaguay 11099  
Phone: + 595 21 493 918  
Skype: arprosa-solutions

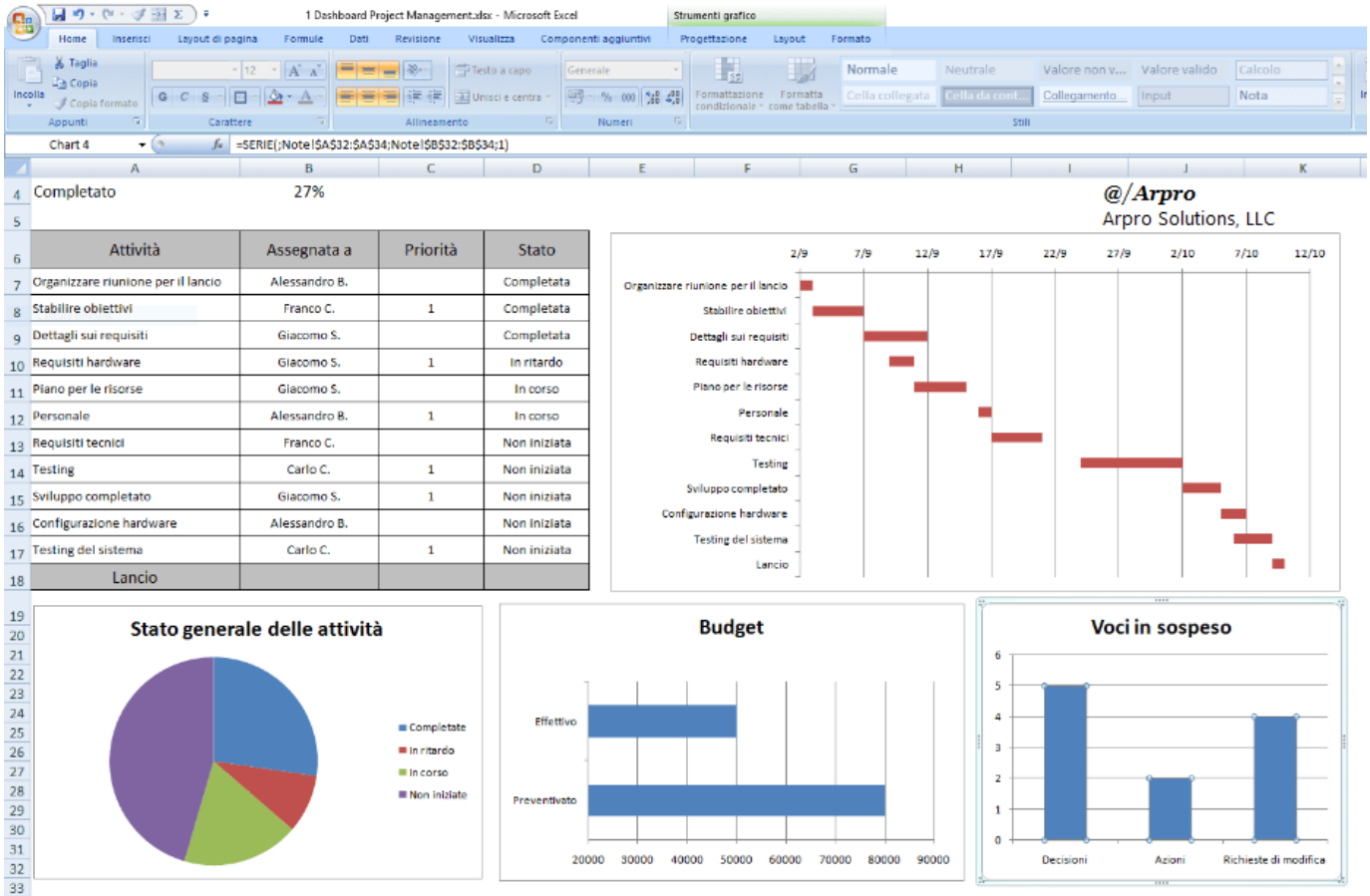


arpro.it  
commerciale@arpro.it  
software@arpro-solutions.com

arpro-solutions.com  
sales@arpro-solutions.com  
info@arpro-solutions.com

simpleaccountingprogram.com  
sales2@arpro-solutions.com  
tecnico@arpro.it

**Area produzione: situazione attività**



**Area risorse: rilevazione presenze**

NOVEMBRE	Lu	Ma	Me	Gi	Ve	Sa	Do	Lu	Ma	Me	Gi	Ve	Sa
Nome e cognome dipendente 1	1	2	3	4	5	6	7	8	9	10	11	12	13
Nome e cognome dipendente 2	TD	TD	TD	TD	TD								
Nome e cognome dipendente 3		TD	TD	V	V	V	V						
Nome e cognome dipendente 4													
Nome e cognome dipendente 5	M	M		TD	TD	TD							
Nome e cognome dipendente 6		TD	TD		V	V							

**Legenda**

TD	Turno diurno	V	Vacanza	GL	Giorno libero	M	Malattia
----	--------------	---	---------	----	---------------	---	----------

@/Arpro  
Arpro Solutions, LLC

A simplified and completed SOLUTION for businesses:

@/Arpro, ... Treasury, ... Analytical Accounting, ... Production, ... Job Orders, ...



Business  
Management  
Software

## Arpro Solutions LLC, Arpro Solutions SA, N & R Group

DEVELOPMENT DIVISION

Europe area (Italy)  
Via Bafile, Jesolo, Venezia 30016  
Via Cividina s.n., Udine 33100  
Phone: +39 0421 170 6520  
Skype: arpro-solutions

North America area (USA)  
692 Seabrook Court  
Altamonte Springs, Florida 32714  
Phone: (407) 534-4994  
Toll free: +39 (0421) 170-6520

Latin America area  
Marina Mile, 169 Suite 1  
Asunción, Pagaguay 11099  
Phone: + 595 21 493 918  
Skype: arprosa-solutions

arpro.it  
commerciale@arpro.it  
software@arpro-solutions.com

arpro-solutions.com  
sales@arpro-solutions.com  
info@arpro-solutions.com

simpleaccountingprogram.com  
sales2@arpro-solutions.com  
tecnico@arpro.it



## Area risorse: performance

Elementi relativi alla prestazione	Parametri e istruzioni	Rilevanza	Conseguimento
<b>VALUTAZIONE DELLA PRESTAZIONE LAVORATIVA</b>			
<b>Salvatore Scanduzzi</b>	<b>Data valutazione: 30 giugno</b>		
<b>RISULTATO GENERALE VALUTAZIONE PRESTAZIONI</b>			<b>Eccellente</b>
<b>Obiettivi</b>	Eccellente, Molto buono, Nella media, Miglioramenti necessari		
	Gli obiettivi devono essere quantificabili		
<b>Primo semestre</b>	Fino al 30 giugno	<b>100%</b>	<b>86%</b>
Generazione di nuovi contatti	2000 contatti qualificati	25%	75%
Ritenzione clienti	Migliorare la ritenzione clienti del 2% rispetto al livello attuale	25%	120%
Sito Web e branding	Aggiornare sito Web e branding	25%	100%
Ottimizzazione (SEO)	Migliorare l'ottimizzazione del sito del 10% rispetto al livello attuale	25%	50%
<b>Resto dell'anno</b>	Fino alla fine dell'anno	<b>100%</b>	<b>0%</b>
Ottimizzazione (SEO)	Migliorare l'ottimizzazione del sito del 10% rispetto al livello attuale	25%	
Inserire obiettivo	Da definirsi	25%	
Inserire obiettivo	Da definirsi	25%	
<b>Altre aree di valutazione</b>	Elencare lo sviluppo professionale desiderato sia a breve termine (6-12 mesi) che a lungo termine. L'obiettivo è di stabilire un percorso di apprendimento e i relativi passi necessari per l'acquisizione di maggiori responsabilità e opportunità.	<b>100%</b>	<b>65%</b>
Competenze lavorative		15%	90%
Organizzazione e risoluzione dei problemi		15%	80%
Produttività		20%	50%
Capacità comunicative		20%	40%
Lavoro di squadra		15%	100%
Competenze manageriali		15%	40%
<b>Autovalutazione del dipendente</b>	Riassumi la tua performance durante questo periodo con particolare attenzione alle competenze relative ai risultati ottenuti, all'attenzione ai clienti e al lavoro di squadra.		
Competenze relative alla performance			
Opportunità per crescita e sviluppo			

@/Arpro  
Arpro Solutions, LLC

*Gli esempi illustrati in questo documento sono forniti solo a scopo illustrativo, rappresentano alcune delle possibilità di integrazione sviluppate con l'interfaccia di "Business Intelligence", presente nel programma di produzione @/Arpro Erp®.*

La semplicità riconosciuta delle ns. applicazioni guida senza intoppi, inoltre il servizio di assistenza e sviluppo di personalizzazioni completa la fornitura garantendo una soluzione conforme alle necessità.

Non esitate a contattarci per valutare una proposta, considerate che senza impegno alcuno avete a disposizione una demo dedicata alle Vostre esigenze.

Con l'occasione Vi porgo i nostri cordiali saluti. Be safe!

Area Italia, div. Vendite  
[software@arpro-solutions.com](mailto:software@arpro-solutions.com)  
**Arpro Solutions, LLC**

*A simplified and completed SOLUTION for businesses:*

@/Arpro, ... Treasury, ... Analytical Accounting, ... Production, ... Job Orders, ...